

Gebrauchsanweisung

Mit KadeFungin® Milchsäurekur wurde die gynäkologische Kompetenz von DR. KADE konsequent in ein neues Produkt für das tägliche Wohlbefinden und die Gesundheit der Frau umgesetzt. Dieses Produkt ist in Zusammenarbeit mit Frauen und ihren Ärztinnen/Ärzten und unter Beachtung unserer hohen Qualitätskriterien entstanden. Bitte lesen Sie die Hinweise aufmerksam und wenden Sie sich bei Fragen an Ihre Ärztin/Ihren Arzt oder Apotheker/in.

KadeFungin® Milchsäurekur in 7 einzeln verpackten Einmal-Applikatoren



Anwendungsgebiete

Regeneration und Stabilisierung der Vaginalflora, Wiederherstellung des natürlich sauren Milieus.

Zur Behandlung einer bakteriellen Vaginose (bei leichter Symptomatik oder als Ergänzung zu einem Antibiotikum) sowie zur Vorbeugung von Rezidiven durch regelmäßige Anwendung.

Aus verschiedenen Gründen kann der pH-Wert des Scheidenmilieus aus dem Gleichgewicht geraten und sich in den schwach sauren bis leicht basischen Bereich verschieben, z. B. durch

- eine Bakterien- oder Pilzinfektion der Vagina,
- eine Schwäche des lokalen Immunsystems,
- Krankheiten und Stress,
- eine Umstellung des Hormonhaushaltes z. B. in der Schwangerschaft, bei hormoneller Empfängnisverhütung oder in den Wechseljahren,
- eine Antibiotika-Therapie,
- zu intensive Intimhygiene, z. B. Scheidenspülungen.

In einer gesunden Vagina sorgen Milchsäurebakterien durch die Bildung von Milchsäure für ein saures Milieu. Der natürliche pH-Wert liegt dann etwa bei 4. Damit wird das Eindringen und die Vermehrung unerwünschter Keime gehemmt. Ist das Milieu nicht sauer genug, entfällt die Schutzfunktion einer gesunden Vaginalflora und es kann zu Fehlbesiedelungen oder Infektionen der Vagina und der unteren Harnwege kommen.

Die in KadeFungin® Milchsäurekur enthaltene Milchsäure sorgt dafür, dass das physiologische Gleichgewicht im Intimbereich einschließlich im Bereich des Harnröhrenausgangs wieder hergestellt wird. Der natürliche Säureschutzmantel wird regeneriert. Begleitsymptome der bakteriellen Vaginose wie unangenehmer Geruch und verstärkter Ausfluss werden gelindert. Einem Wiederauftreten bakterieller Vaginosen kann durch regelmäßige Anwendung vorgebeugt werden.

Nach erfolgreicher Behandlung einer Scheidenpilzinfektion kann das durch die Entzündung veränderte Vaginalmilieu mit KadeFungin® Milchsäurekur regeneriert werden. Das Gel ist außerdem mit pH 4 optimal auf den natürlich physiologischen pH-Wert der Scheide abgestimmt und hat einen zusätzlichen befeuchtenden Effekt.

KadeFungin® Milchsäurekur kann auch während der Schwangerschaft und Stillzeit angewendet werden.

Bei direktem Kontakt von Kondomen mit KadeFungin® Milchsäurekur kann es zu einer Beeinträchtigung der Reißfestigkeit kommen, so dass die Sicherheit der Kondomanwendung nicht gewährleistet ist.

Inhaltsstoffe

KadeFungin® Milchsäurekur ist gynäkologisch und dermatologisch getestet. Das Gel ist frei von Duft- und Farbstoffen.

Zusammensetzung

(S)-Milchsäure, Benzylalkohol, Glycerol, Hydroxyethylcellulose, Natriumlactat-Lösung, Propylenglycol, gereinigtes Wasser.

KadeFungin® Milchsäurekur ist als Kurpackung mit 7 gebrauchsfertigen Einmal-Applikatoren erhältlich.

KadeFungin® Milchsäurekur muss nicht kühl gelagert werden.

Das Verfallsdatum ist auf der Faltschachtel/Folienverpackung aufgedruckt. Bitte verwenden Sie das Produkt nicht mehr nach diesem Datum.



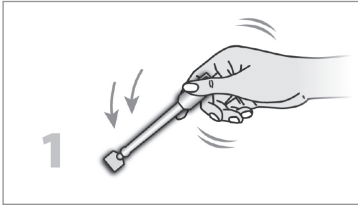
Wünschen Sie weiterführende Informationen oder haben Sie Fragen zum Thema Intimgesundheit?

Dann füllen Sie einfach den Anforderungscoupon auf der Rückseite aus und senden diesen

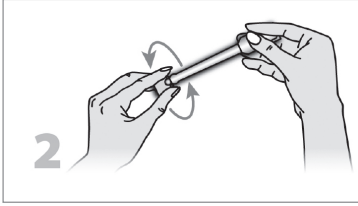
- per Fax an +49 30 72082-200 oder
- per Post an DR. KADE Pharmazeutische Fabrik GmbH, Marketing OTC, Rigistraße 2, 12277 Berlin

Anwendungshinweise

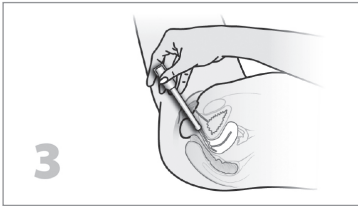
1. Schlagen Sie den Applikator mehrmals nach unten aus, damit sich das Gel an der Applikatortspitze sammelt.



2. Drehen Sie die Verschlusskappe ab ohne vorheriges Knicken oder Ziehen.



3. Die Anwendung geschieht am besten sitzend oder in Rückenlage bei leicht angezogenen Beinen. Zum leichteren Einführen kann vor der Anwendung eine kleine Menge Gel herausgedrückt und auf der Applikatortspitze verteilt werden. Führen Sie den Applikator vorsichtig in die Scheide ein. Drücken Sie mit Daumen und Zeigefinger fest auf das Gelreservoir, während Sie den Applikator langsam aus der Scheide ziehen. So wird das Gel gleichmäßig appliziert.



Hinweis

Die Konstruktion des Applikators garantiert, dass eine ausreichende Menge an Gel angewendet werden kann. Bei richtiger Handhabung bleibt nach der Anwendung eine Restmenge an Gel im Applikator zurück. Da die Applikatoren zum Einmalgebrauch vorgesehen sind, sollte die Restmenge verworfen werden. Es liegen keine Erfahrungen vor, inwieweit sich das Produkt bei mehrmaliger Anwendung nachteilig verändert.

Es handelt sich um eine 7-Tage-Kurpackung. Bitte wenden Sie täglich – am besten vor dem Schlafengehen – einen Applikator an, sofern Ihnen Ihr Arzt oder Apotheker nichts anderes empfohlen hat. Sollten Sie KadeFungin® Milchsäurekur zu einer anderen Tageszeit anwenden, empfehlen wir Ihnen eine Slipeinlage zu tragen, da kleine Mengen des Gels wieder austreten können.

Anwendung von KadeFungin® Milchsäurekur während oder nach Antibiotika-Therapie / nach Behandlung eines Scheidenpilzes

Mit einer 7-Tage-Kur KadeFungin® Milchsäurekur wird die natürliche Vaginalflora regeneriert und stabilisiert, einer erneuten Infektion wird vorgebeugt.

Wenden Sie KadeFungin® Milchsäurekur nicht während der Menstruation an, da in dieser Zeit keine optimale Wirkung erzielt werden kann.

Anwendung von KadeFungin® Milchsäurekur in der Schwangerschaft
Erhöhte pH-Werte werden mit einer 7-Tage-Kur KadeFungin® Milchsäurekur reguliert.

Anwendung von KadeFungin® Milchsäurekur zum Erhalt der natürlichen Balance bei Neigung zu bakterieller Vaginose

Zum Erhalt des natürlich sauren Milieus kann nach jeder Menstruation für 2 - 3 Tage je 1 Applikator mit KadeFungin® Milchsäurekur angewendet werden.

Bitte beachten Sie

KadeFungin® Milchsäurekur sollte nicht unmittelbar zusammen mit anderen in die Scheide einzuführenden Präparaten (z. B. Cremes, Gelen etc.) angewendet werden, da es möglicherweise zu einer gegenseitigen Beeinflussung der Wirkungen kommen kann.

Bei bekannten Überempfindlichkeiten gegen einen oder mehrere Inhaltsstoffe wenden Sie das Produkt bitte nicht an. Zu Beginn der Therapie kann die Anwendung des Gels aufgrund des veränderten Scheidenmilieus und einer damit verbundenen höheren Empfindlichkeit leichtes Brennen hervorrufen. Mit zunehmender Regeneration des sauren Milieus wird dies nicht mehr auftreten. Sollte es dennoch zu Unverträglichkeitsreaktionen kommen, sprechen Sie bitte mit Ihrem Arzt oder Apotheker.

Bei Kinderwunsch sollte berücksichtigt werden, dass die Spermienbeweglichkeit durch das Gel beeinträchtigt werden kann. Das Gel ist jedoch nicht zur Empfängnisverhütung geeignet.

Tipps für Ihre Intimpflege

Wählen Sie:

- KadeFungin® Milchsäurekur zur Regeneration nach Infektionen oder bei unangenehmem Scheidengeruch und auch in der Schwangerschaft
- atmungsaktive Unterwäsche
- nur Unterwäsche aus Geweben, die sich bei 60 °C waschen lassen

Vermeiden Sie:

- Seifen und Duschgele, die einen basischen pH-Wert aufweisen
- Scheidenspülungen und Intimdeos

Darauf sollten Sie achten:

- Intimirasur und Epilation schwächen die Barrierefunktion der Schamhaare.
- Vermeiden Sie ungeschützten Sexualverkehr mit fremden oder neuen Sexualpartnern. Hierbei können leichte vorübergehende, aber auch schwere Krankheiten übertragen werden.

Bei Fragen können Sie uns auch gerne eine E-Mail schreiben an: kadefungin@kade.de

Möchten Sie mehr zum Thema erfahren?

Weitere Informationen finden Sie unter: www.kadefungin.de

Diese Gebrauchsanweisung wurde erstellt im April 2016.



DR. KADE Pharmazeutische Fabrik GmbH
Rigiststraße 2, 12277 Berlin, Deutschland

Schl 10/2017 K620



- Ja, bitte senden Sie mir kostenlos die Informationsbroschüre zum Thema
 - Scheidenpilz
 - gesunde Scheidenflora
 - Scheidentrockenheit
- Ja, ich möchte weiterhin über Neuigkeiten der Firma DR. KADE informiert werden.
- Ich habe folgende Frage _____

Persönliche Angaben:

Vorname, Name _____
Alter _____
Straße, Hausnummer _____
PLZ, Ort _____

Ihre Daten werden selbstverständlich vertraulich behandelt und nicht an Dritte weitergegeben (Datenschutzerklärung gem. § 4 BDSG).

KaFu Ms